

1930 - 2012

Enrique Fernández Criach

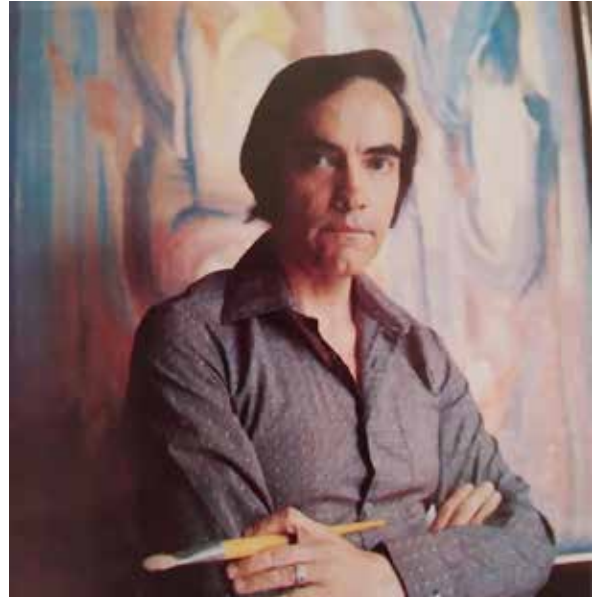
Pintor y escultor

Enrique Fernández Criach nació en Santander el 5 de marzo de 1930, en el edificio ubicado en la calle La Florida 13, donde se ha colocado la **placa como Ilustre de la ciudad**. Es en esta ubicación donde además vive durante años, y donde empieza a desarrollar un **talento innato para el arte y la escultura**.

Gracias a una beca de la Diputación de Santander estudia en la **Escuela de Bellas Artes de San Fernando**, coincidiendo con la generación de **Enrique Gran, Eduardo Sanz y Agustín de Celis**. Es en esta Escuela donde obtiene los primeros premios de dibujo y de pintura, así como el **Premio Extraordinario de Escultura fin de carrera Molina Higuera**s.

En 1968 es invitado a participar en la **Olimpiada Cultural de México** y, a partir de entonces vive tanto en **México** como en **Santander**. En ambas ciudades se reconoce su talento con la entrega, en 1981, de la **Medalla de Oro por la Sociedad Cántabra de México** que, además, lo nombró **Hombre del año** y, posteriormente en 1982 fue elegido **Personalidad del año** en Santander. Cuenta también con el título de **Académico de Mérito en la Academia Internazionale di Pontzen, di Lettere, Scienze e Art de Nápoles**, Italia y ahí mismo obtuvo las **Palmas de Oro**.

Fernández Criach destaca por una prolífica **obra pictórica y escultórica** que va desde el clásico hasta el expresionismo gestual. Como **pintor** ha retratado a personalidades como **Plácido Domingo, presidentes mexicanos o altos políticos israelíes**. Como **escultor** ha realizado monumentos como el dedicado a **Sor Juana Inés de la Cruz** ubicado en el **Parque del Oeste de Madrid**, y el magnífico conjunto escultórico "**Homenaje a México**" ubicado en la



Plaza de México de Santander, que representa a tres figuras humanas que simbolizan las tres etnias más representativas del país, (blanco, indio, mestizo) lanzando al aire un águila, símbolo de México.

Sus obras han traspasado las fronteras españolas llegando a **México, Israel, Estados Unidos, Grecia, Dinamarca, Noruega o Alemania**. Entre sus numerosas exposiciones, efectuadas tanto en recintos públicos como privados, destacan las de **Museo de Bellas Artes de Santander** (1982, 1985, 1988) y la de la **Sala Joan Miró del Palacio de Congresos de Madrid** (1999).

Fallece el 30 de septiembre de 2012 habiendo creado **obras excepcionales** que han perdurado a lo largo del tiempo y que han dejado una marca imborrable en la ciudad de **Santander**. Podemos encontrar parte de su obra expuesta en el **Museo de Arte Moderno y Contemporáneo de Santander y Cantabria (MAS)**.



Ubicación de la placa:
C/ Florida, 13